

健康21 - 輝いていますか、心とからだ!! -

〈令和6年度〉
熊本市民

健康

入場無料

フェスティバル



日時

10月6日

10:00~16:00 (開会式 9:30~)

会場

熊本城ホール

展示ホール 熊本市中心区桜町3-40

※熊本城ホールには駐車場がございません。近隣の有料駐車場をご利用ください。



スタンプラリー

開催

アンケートに答えて、すてきな商品を手に入れよう!

先着600名

健康に役立つたくさんのコーナーで皆様をお待ちしています!

- 目の健康相談
- 歯科相談
- お口の健康
- お薬相談
- 子育てを楽しもう
- まちの保健室(身体測定)
- 栄養・食事相談
- 医療と放射線
- 臨床検査(血管年齢測定)
- 理学療法(体力測定)
- 作業療法(認知症検査)
- ストレスチェック
- いのちのエンジニア
- 歯科技工(石膏フィギュアの色ぬり)
- 言語聴覚士が行う小児リハとは? 発達や言葉等のお悩み相談
- 在宅ケア
- くまもとメディカルネットワーク
- 地域の高齢者の相談窓口「ささえりあ」ってなあに?
- 学校保健会 ~学校における健康教育~
- 食生活改善推進員の活動紹介
- 8020推進員の活動紹介
- 鍼灸(相談)
- 熊腎協(透析)
- オストメイト
- 日本リウマチ友の会
- 県移植医療推進財団

メディカルアロマ

先着400名

アロマ香水作成体験(オイルタイプ)

熊本市健康フェスティバル 催し物のご案内

■熊本県眼科医会

(目の健康相談)

■歯科相談

(相談・口臭測定)

■お口の健康

(お口の細菌チェック)
(かみ合わせの力をチェック)
(お口のケアポイント)

■お薬相談

(医薬品、OTC、健食、
サプリメントなどについて)

■子育てを楽しもう

(女性の健康・育児相談)
(妊婦体験・赤ちゃんお世話体験)
(乳幼児体重測定)

■熊本県看護協会「まちの保健室」

(健康相談) (手洗いチェック)
(身体測定) (血圧測定・体脂肪測定)

■栄養・食事相談

(食生活アドバイス)

■医療と放射線

(放射線クイズ・被ばく相談)

■臨床検査

(血管年齢測定検査)
(ヘモグロビン(貧血)測定検査)

■理学療法(体力測定)

(握力) (開眼片脚立位)
(立ち上がり歩行(TUG))
(5m歩行)

■作業療法

(認知症検査・物作り)

■ストレスチェック

(ストレスチェックシートによる
ストレス度測定)

■歯科技工

(石膏フィギュアの色ぬり体験)

■いのちのエンジニア

(医療機器の操作体験)

■口腔機能・嚥下(飲みこみ) 機能評価とトレーニング実演

(口腔・嚥下のスクリーニング)

■言語聴覚士が行う小児リハとは？

発達や言葉等のお悩み相談
(お子様についてお悩み相談
(発達や言葉等))

■在宅ケア

(在宅ケアの相談・紹介)
(介護用品、日常生活用具の展示)
(家庭での介護方法の紹介)

■地域の高齢者の相談窓口

「ささえりあ」ってなあに？
(ささえりあ職員による相談)

■学校保健会

～学校における健康教育～
(いのちを救うAED体験)

■健康づくり情報

(食生活改善推進員の活動紹介)
(8020推進員の活動紹介)
(健康ポイント事業・生活習慣病対策)
(がん検診・喫煙手帳)

■鍼灸(相談)

■熊腎協(透析)

(慢性腎臓病の相談)

■オストメイト

(相談・ストーマ装具展示)

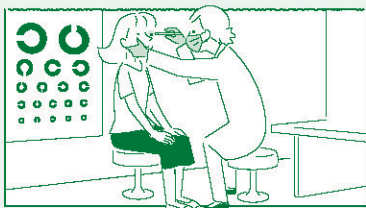
■日本リウマチ友の会

(相談)

■県移植医療推進財団

(移植相談)

目とまぶたのトラブル



熊本県眼科医会「目の健康講座」

〈時間〉14:00～16:00 〈会場〉熊本城ホール3階 中会議室B

「まぶたのトラブルを解決して、健康でキレイな目に！」

〈講師〉まわり眼科形成外科クリニック 馬渡 祐記 先生

「糖尿病による目のトラブル いつまでも見える目に！」

〈講師〉わたなべ眼科クリニック 伊藤 康裕 先生

10/6日
同時開催



主催 熊本市、熊本県医師会、熊本市医師会、熊本市保健医療専門団体連合会(熊本県医師会、熊本県歯科医師会、熊本県薬剤師会、熊本県助産師会、熊本県看護協会、熊本県栄養士会、熊本県放射線技師会、熊本県臨床検査技師会、熊本県歯科衛生士会、熊本県理学療法士協会、熊本県作業療法士会、熊本県医療ソーシャルワーカー協会、熊本県歯科技工士会、熊本県臨床工学技士会、熊本県言語聴覚士会)、熊本日日新聞社

後援 熊本県、熊本市教育委員会、NHK熊本放送局、熊本放送、テレビ熊本、くまもと県民テレビ、熊本朝日放送、エフエム熊本、FM79.1

協力 熊本市老人クラブ連合会、熊本市地域婦人会連絡協議会、熊本市PTA協議会、熊本県健康を守る婦人の会熊本支部、熊本市社会福祉協議会、**熊本県保険按摩鍼灸師会、熊本県腎臓病患者連絡協議会、熊本県鍼灸マッサージ師会**、熊本市民生委員児童委員協議会、熊本県移植医療推進財団、日本オストミー協会熊本支部、熊本市老人福祉施設協議会、熊本市食生活改善推進員協議会、熊本市訪問看護ステーション連絡会、熊本市シルバー人材センター、熊本市地域包括支援センター連絡協議会、日本リウマチ友の会熊本支部、熊本市8020健康づくりの会

(順不同)

※熊本城ホールには駐車場がありません。近隣の有料駐車場をご利用ください。
※催し物は都合により一部変更する場合があります。