

健康21 - 輝いていますか、心とからだ!! -

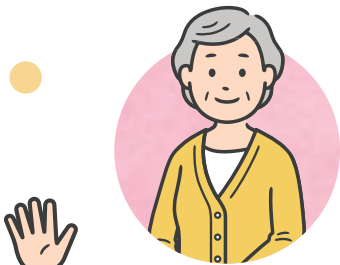
〈令和7年度〉

熊本市民

健康

フェスティバル

入場無料



日時

10月5日

10:00~16:00 〈開会式 9:30~〉
(入場は15:30まで)

会場

熊本城ホール 1階展示ホール

※一部催し物は、別会場(3階 大会議室A-1)で開催
熊本市中心区桜町3-40

※熊本城ホールには駐車場がございません。近隣の有料駐車場をご利用ください。



スタンプラリー

開催

アンケートに答えて、すてきな商品をゲットしよう!

先着600名

健康に役立つたくさんのコーナーで皆様をお待ちしています!

- 目の健康相談
- 臨床検査(血管年齢測定)
- 言語聴覚士が行う小児リハとは? 発達や言葉等のお悩み相談
- 8020推進員の活動紹介
- 歯科相談
- 理学療法(体力測定)
- 在宅ケア
- 鍼灸(相談)
- お口(健康)チェック
- 作業療法(認知症検査)
- 献血に行ってみよう!
- 熊腎協(透析)
- お薬相談、お肌チェック
- ストレスチェッカー
- 学校保健会
- オストメイト
- 子育てを楽しもう
- いのちのエンジニア
- ~学校における健康教育~
- 日本リウマチ友の会
- まちの保健室(身体測定)
- 歯科技工(石膏フィギュアの色塗り)
- 地域の高齢者の相談窓口「ささえりあ」ってなあに?
- 県移植医療推進財団
- 食のアドバイスルーム
- 口腔機能・嚥下(飲み込み)機能評価とトレーニング実演
- 健康づくり情報
- 県柔道整復師会
- 骨密度検査(超音波)
- 健康づくり情報
- 食生活改善推進員の活動紹介
- 医療と放射線
- 食生活改善推進員の活動紹介

